

# Kiwi Pytania Podstawowe

## 1. Algorytm

Algorytmu nie można przedstawić za pomocą:

- schematu blokowego
- schematu blokowego
- języka programowania
- języka programowania
- pseudojęzyka
- żadne z powyższych

## 2. Bezpieczne hasło

Wskaż najbezpieczniejsze hasło do skrzynki pocztowej

- kochammame
- 12345678
- x3f
- aFW53\$#cA

## 3. Blok wejścia-wyjścia

Blok wejścia-wyjścia w schemacie blokowy przedstawia

- Łączenia różnych części schematu blokowego
- Koniec schematu blokowego
- Wprowadzania danych do programu
- Operację wejścia do danej funkcji i jej wyjścia

## 4. Bluetooth

Technologia Bluetooth służy do:

- przesyłania danych bezprzewodowo na duże odległości
- przesyłania danych bezprzewodowo na małe odległości
- przesyłania danych przewodowo na duże odległości
- przesyłania danych przewodowo na bardzo małe odległości

## 5. Formuła w arkuszu

W arkuszu kalkulacyjnym w komórce E1 wpisano formułę, jak na poniższym rysunku.

	A	B	C	D	E	F
1	1	2	3	4	=A1*B1^C1-D1	
2	2	1	4	1		
3						

Jaka będzie wartość komórki E2 po skopiowaniu do niej formuły z komórki E1?

- 4
- 1
- 2
- 0

## 6. Interlinia

Interlinia w edytorze tekstu to:

- odległość (odstęp) między dwiema liniami tekstu
- odległość (odstęp) między dwiema literami tekstu
- kreska na dole każdej strony
- linia pionowa (z góry na dół)

## 7. Kawiarenki internetowe

Jeśli zalogujesz się do skrzynki pocztowej z komputera w kawiarence internetowej

- niczym to nie grozi
- twoje konto pocztowe zostanie jutro zlikwidowane
- wirusy na takim komputerze mogą przechwycić twoje hasło
- email wysłany w tym miejscu nie dotrze do adresata

## 8. Kolumny w arkuszu

W arkuszu kalkulacyjnym kolumny oznacza się:

- gwiazdkami
- kolejnymi numerami: 1, 2, 3, 4, ...
- skrótami: K1, K2, K3, ...
- literami alfabetu: A, B, C, ...

## 9. Kompresja

Który z poniższych formatów nie służy do kompresji plików?

- 7z
- RAR
- EXE
- CAB

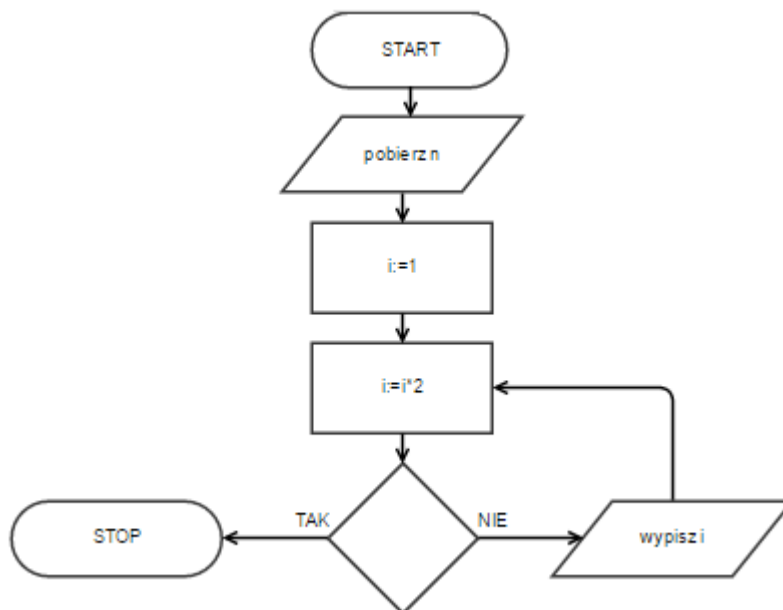
## 10. Liczba

Ile liczb czterocyfrowych można uzyskać używając wszystkich cyfr: 1, 2, 3, 4?

- 4
- 24
- 120
- 20

## 11. Liczby parzyste

Na rysunku przedstawiono schemat blokowy algorytmu wypisującego kolejne naturalne liczby parzyste mniejsze od  $n$ . Co powinno być wpisane w pusty element schematu ?



- $i=n$  ?
- $i<n$  ?
- $i>n$  ?
- $i\geq n$  ?

## 12. Litera

W jaki sposób można uzyskać literę ż w MS WORD?

- Alt + z
- Alt + x
- Alt + v
- Ctrl + z

## 13. Maszyna licząca

Maszyna licząca, służąca do przetwarzania wszelkich informacji, które da się zapisać w formie ciągu cyfr, albo sygnału ciągłego, to:

- komputer
- kalkulator
- suwak logarytmiczny
- licznik cyfrowy

## 14. Nośnik magnetyczny

Urządzenie służące do zapisu i odczytu danych wykorzystujące nośnik magnetyczny to:

- CD-ROM
- dysk twardy
- DVD-ROM
- pamięć FLASH

## 15. NWD

Do wyznaczania największego wspólnego dzielnika dwóch liczb służy:

- algorytm Fibonacciego
- algorytm Furiera
- algorytm Euklidesa
- sito Eratostenesa

## 16. NWW

Najmniejsza wspólna wielokrotność (NWW) liczb 20 i 30 to:

- 50
- 600
- 60
- 6000

## **17. RAM**

Czym jest RAM?

- pamięć nieulotna
- prędkość dysku
- pamięć o dostępie swobodnym
- losowe wykonanie zadania

## **18. ROM**

ROM to:

- pamięć stała
- pamięć o dostępie swobodnym umożliwiająca zapis i odczyt
- skrót od Reaction Of Memory - czas reakcji na pobudzenie pamięci impulsem elektrycznym
- skrót od Random Operation Memory - pamięć wykorzystywana w generatorach liczb pseudolosowych

## **19. Scalanie**

Czym jest scalanie komórek w MS Excel?

- Łączeniem wielu komórek w jedną
- Wylizaniem wartości z wielu komórek do jednej
- Sumowaniem elementów
- Połączenie wielu zmian w jedną atomową operację

## **20. System operacyjny**

Systemem operacyjnym nie jest:

- Windows 7
- Ubuntu
- Open Office
- IOS

## **21. Systemy liczbowe**

Który z systemów liczbowych jest podstawą działania komputera?

- dwójkowy
- jedynekowy
- szesnastkowy
- dziesiętny

## 22. Szyfr pŁotkowy 1

Szyfr pŁotkowy polega na zapisaniu sŁowa w postaci takiej jak na poniŹszym rysunku i odczytaniu go wierszami. WysokoŹ „pŁotka” jest kluczem szyfrujĄcym.

A			A			A	
	L		M		K		T
		A				O	

Dla tekstu jawnego „ALAMAKOTA” otrzymujemy przy kluczu rÓwnym 3, nastĉpujĄcy szyfrogram: „AAALMKTAO”. Jaka bĉdzie treŹŹ szyfrogramu, jeŹeli tekst jawny to „PRESTIDIGITATOR” a klucz szyfrujĄcy rÓwny jest 5?

- PRGEIOSIAOTOIRR
- PGRIEDTSTOTIRTT
- PGRIEDTRSIAOTT
- PGRIIDERTSIOATT

## 23. UrzĄdzenie wejŹcia

Wybierz urzĄdzenie wejŹcia:

- myszka
- ploter
- monitor
- drukarka

## 24. WAN

RozwiŹ skrót WAN:

- Web Area Network
- World Area Network
- Wide Area Network
- Wave Area Network

## 25. WiFi

WiFi to:

- oznaczenie sieci bezprzewodowej
- oznaczenie sieci przewodowej
- system do odtwarzania dŹwiĉku wysokiej jakoŹci
- format zapisu filmów

## 26. Wirus

Wirus komputerowy to:

- P { margin-bottom: 0.21cm; }  
samoistne powielający się program komputerowy o szkodliwym działaniu
- P { margin-bottom: 0.21cm; }  
złośliwe oprogramowanie rozprzestrzeniające się wyłącznie za pośrednictwem sieci komputerowych
- P { margin-bottom: 0.21cm; } programy potrafiący podszyć się pod inne aplikacje i wykonywać zdalnie różne, zwykle niepożądane działania
- a.
- P { margin-bottom: 0.21cm; }  
brak poprawnej odpowiedzi

## 27. Zdjęcie na profilu

W internecie znalazłeś bardzo ładne zdjęcie. Chcesz go umieścić na swojej stronie / profilu z podpisem „Popatrzcie, jakie ładne zdjęcie zrobiłem”:

- nie można tak robić - to kłamstwo i złamanie prawa
- to niezbyt ładnie, ale wszyscy tak robią - nic się nie stanie
- to dozwolone - sam je znalazłeś w sieci więc to tak jak byś je zrobił
- jeśli przy zdjęciu nie ma informacji kto je zrobił, to znaczy że możesz tak zrobić, jeśli jest taka informacja, tylko wtedy nie możesz

## 28. Twój numer telefonu, jeśli wyślesz go koledze zwykłym emailem:

Wybierz jedną odpowiedź:

- a. jest bezpieczny - nikt go nie podejrzy
- b. nie ma gwarancji, że tylko kolega go przeczyta (ktoś może go podglądać)
- c. trafi jako SMS na telefon kolegi
- d. nie da się przesłać emailem numeru telefonu

## 29. Bajt to:

Wybierz jedną poprawną odpowiedź:

- a. Najmniejsza jednostka w komputerach (może przyjmować wartość 0 lub 1)
- b. Odpowiednik jednego znaku składający się z 8 bitów
- c. Jednostka prędkości transmisji danych
- d. Jednostka składająca się z 8 elementów

## 30. Co to jest captcha?

- a. szyfrowany protokół, przesyłu danych stosowany w bankowości internetowej
- b. kontekstowy edytor tekstu, oparty na emacsie
- c. technika, celem której jest dopuszczenie do przesłania danych tylko wypełnionych przez człowieka
- d. bezstratny algorytm kompresji danych dźwiękowych